



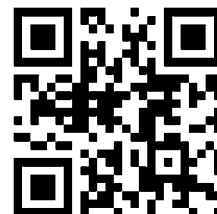
## SBTV2ST

EL. HÖHENVERSTELLBARES SYSTEM MIT UNTERSCHRANK  
EL. HEIGHT ADJUSTABLE SYSTEM WITH LOWER CABINET

Conen Produkte GmbH & Co. KG  
Conenstr. 4  
54497 Morbach-Gonzerath  
  
Germany

Tel.: +49 (0) 6533 75 - 203/ - 300  
Fax: +49 (0) 6533 75 - 600  
eMail: [info@conen-interaktiv.de](mailto:info@conen-interaktiv.de)

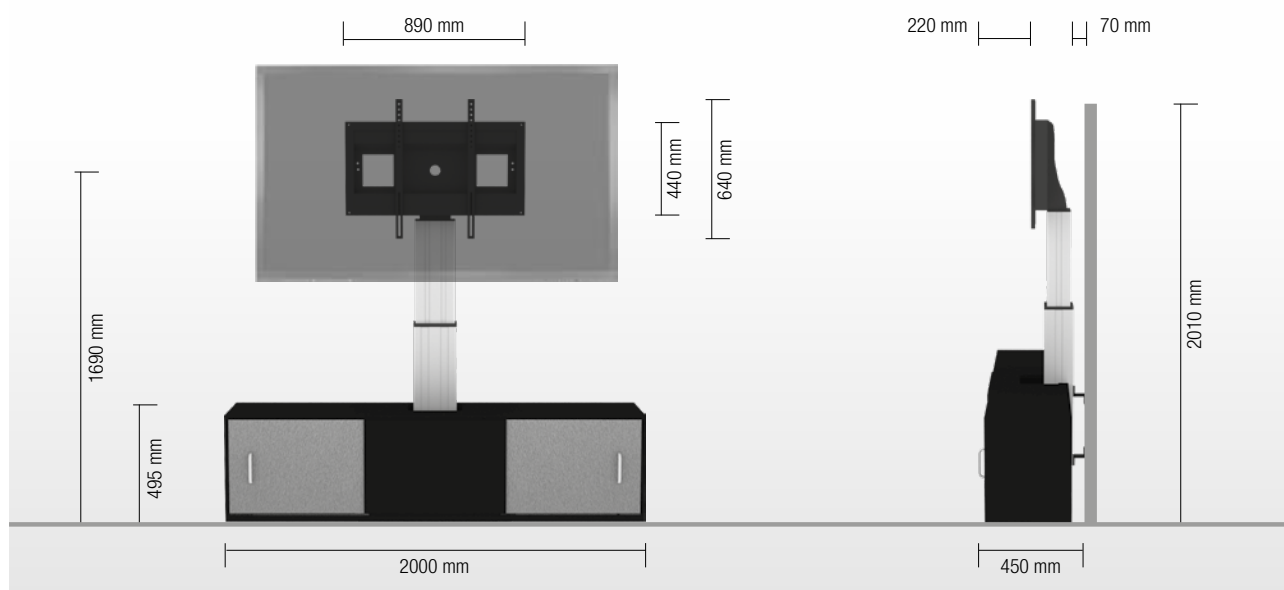
[www.conen-interaktiv.de](http://www.conen-interaktiv.de)



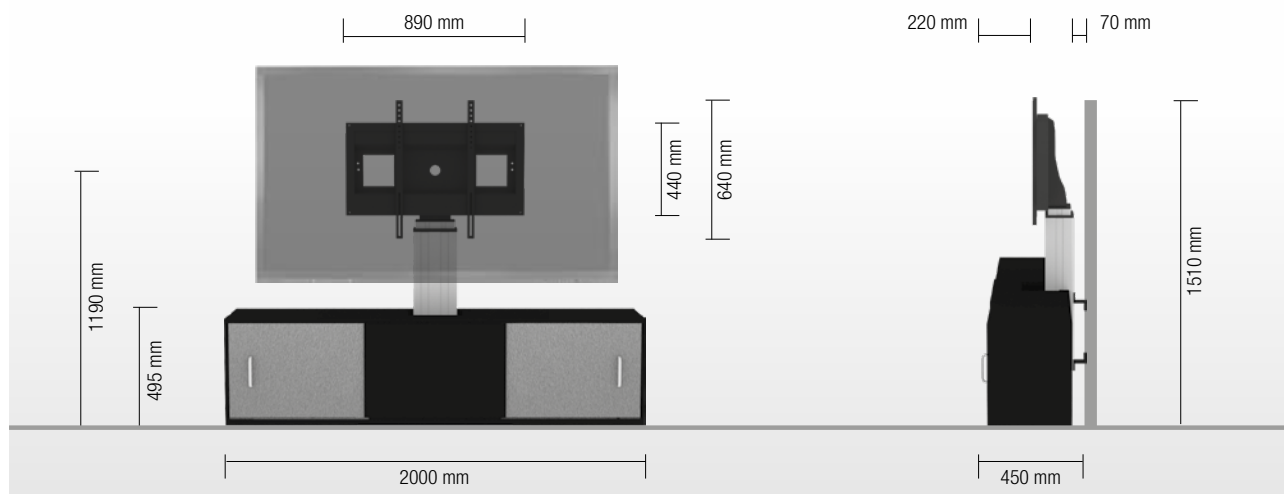
### PRODUKTEIGENSCHAFTEN | PRODUCT FEATURES

- ◆ Elektrisch höhenverstellbare Pylone, natur eloxiert
- ◆ 500 mm Hub
- ◆ 8 mm starke Bodenplatte, RAL 9006 Weißaluminium
- ◆ Halterung zur Verwendung mit 42" – 86" Display
- ◆ VESA 200 x 200 bis 800 x 600
- ◆ Maximale Belastung ca. 150 kg
- ◆ System zur Wandmontage an massiven Wänden oder Leichtbauwänden
- ◆ Unterschrank mit 2 verschließbaren Türen und Griffen. In jeder Schrankseite befindet sich eine höhenverstellbare Ablage.
- ◆ Maße Unterschrank, B/H/T: 2000 x 495 x 450 mm  
Innenmaß Schrankseite, B/H/T: 470 x 435 x 400 mm
- ◆ Electrical height adjustable column, natural anodized
- ◆ 500 mm height adjustment
- ◆ Floor plate made of 8 mm strong steel, powder-coated, RAL 9006 white aluminum
- ◆ Mount for use with 42" – 86" display
- ◆ VESA 200 x 200 up to 800 x 600
- ◆ Maximum load approximately 150 kg
- ◆ System suitable for wall mounting on massive walls or gypsum plasterboard walls
- ◆ Lower cabinet with 2 lockable sliding doors with handles. 1 height-adjustable shelf in each cabinet side.
- ◆ Dimensions cabinet, W/H/D: 2000 x 495 x 450 mm  
Inner dimensions cabinet side, W/H/D: 470 x 435 x 400 mm

### HÖCHSTE STELLUNG | HIGHEST POSITION



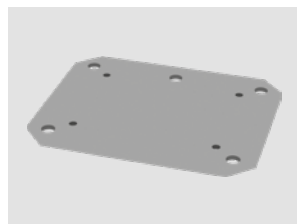
### NIEDRIGSTE STELLUNG | LOWEST POSITION



DETAILANSICHTEN | DETAIL VIEWS



Schnappklammern erleichtern die Montage  
Pull & release locking brackets for easier mounting of display



Bodenplatte  
Floor plate



Elektrische Höhenverstellung  
Wired remote control

OBERFLÄCHEN FÜR MELAMINBESCHICHTETE SPANPLATTEN | FINISHES FOR MELAMINE-COATED CHIPBOARDS

STANDARD | STANDARD FINISHES



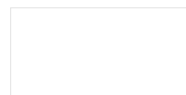
Buche hell  
Light beech



Buche  
Beech



Ahorn honig  
Maple honey



Weiß  
White



Grau  
Grey

SONDEROBERFLÄCHEN MIT TEXTUR | SPECIAL FINISHES WITH TEXTUR



Esche weiß  
Ash tree white



Pastelleiche  
Pastel oak



Olive  
Olive



Zebrano  
Zebrano

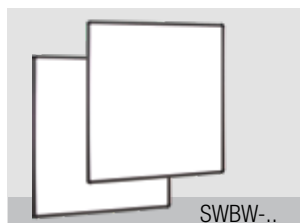


Puntinella schwarz  
Puntinella black



Calvados  
Calvados

WÄHLBARES ZUBEHÖR | AVAILABLE ACCESSORIES



SWBW-..

2 Whiteboard Seitenflügel  
2 whiteboard side wings



MINI-FUJI

Abschließbare Mini-PC Halterung  
Lockable mini PC bracket



AFSCETAKB

Tastaturhalterung  
Keyboard shelf



VCTSCETA / VCTSCETA7584

Halter für Videokonferenzkameras  
Video conference camera top shelf



CCE-EXT20

Verlängerung (200 mm)  
Extender (200 mm)



REM

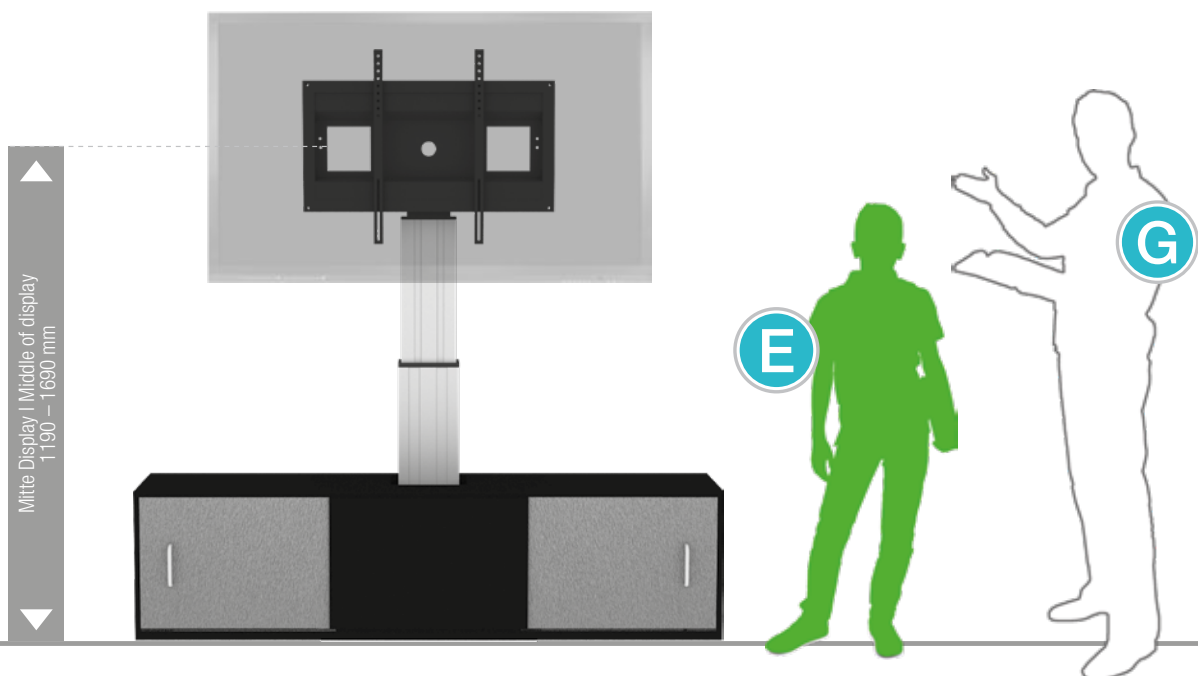
Fernbedienung  
Remote Control



SCHLIESS-VH

Display Sicherheitsschloss  
Display securing padlock

## GRÖSSENINDEX | SIZE INDEX



Bereich   Department	Grundschule Primary school				Erwachsene Adults		
	Kindergarten			Weiterführende Schule Secondary school			
Silhouette   Silhouette	<b>A</b>	<b>B</b>	<b>C</b>	<b>D</b>	<b>E</b>	<b>F</b>	<b>G</b>
Alter (Jahre)   Age (years)	2 – 3	3 – 4	4 – 7	6 – 11	11 – 14	13 – 16	ab   from 16
Körpergröße   Body size (mm)	930 – 980	1080 – 1210	1190 – 1420	1330 – 1590	1460 – 1765	1590 – 1880	1740 – 2070
Farbe   Colour							

## PACKEINHEITEN | PACKING UNITS

Artikel-Nr. Item no.	Beschreibung   Description	Packmaße Packing dimensions (mm)	Nettogewicht Net weight (kg)	Bruttogewicht Gross weight (kg)
CCE70-W	Elektrisch höhenverstellbare Pylone, 500 mm Hub, L = 900 mm electrical height adjustable column, 500 mm height adjustment, L = 900 mm	1180 x 270 x 200	21,0	23,1
AF-SCETA-N	Display Halterung   Display mount	160 x 900 x 450	11,7	13,6
PSTSCETA	Bodenplatte   Floor plate	20 x 750 x 600	21,0	21,8
SB2ST	Unterschrank   Lower cabinet	2100 x 595 x 550	75,1	80,0
Gesamtgewicht   Total weight			128,8	138,5